

26 GENNAIO

# UN GRANDE SPAZIO DI GIOCO E MOLTEPLICI DECLINAZIONI

Tito Zavanella  
Senior Partner  
GEA  
Consulenti di Direzione



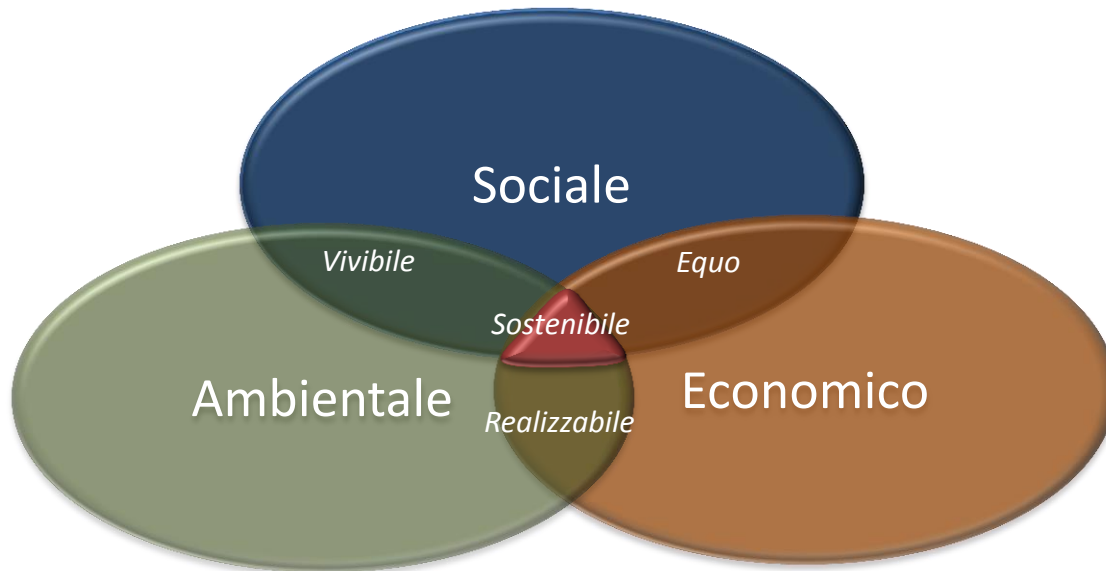
**LOGISTICA SOSTENIBILE:**

tradurre nella pratica quotidiana  
percorsi di innovazione e sostenibilità



# Un concetto che si è evoluto nel tempo

*Equilibrio fra soddisfacimento delle esigenze presenti senza compromettere la possibilità delle **future generazioni** di sopperire alle proprie*



*Un processo **economicamente sostenibile** deve utilizzare le risorse naturali ad un ritmo tale che possano essere rigenerate naturalmente*

*Capacità di mantenere i processi ecologici che avvengono all'interno di un **ecosistema** e la sua **biodiversità***





# Logistica & Supply chain sostenibile

## Supply Chain sostenibile

*“..Approcci che mirano a rendere minimo l’impatto ambientale- sociale ed economico di un prodotto/servizio lungo il suo ciclo di vita, ... coinvolgendo l’intero sistema di relazioni e di attori...”*

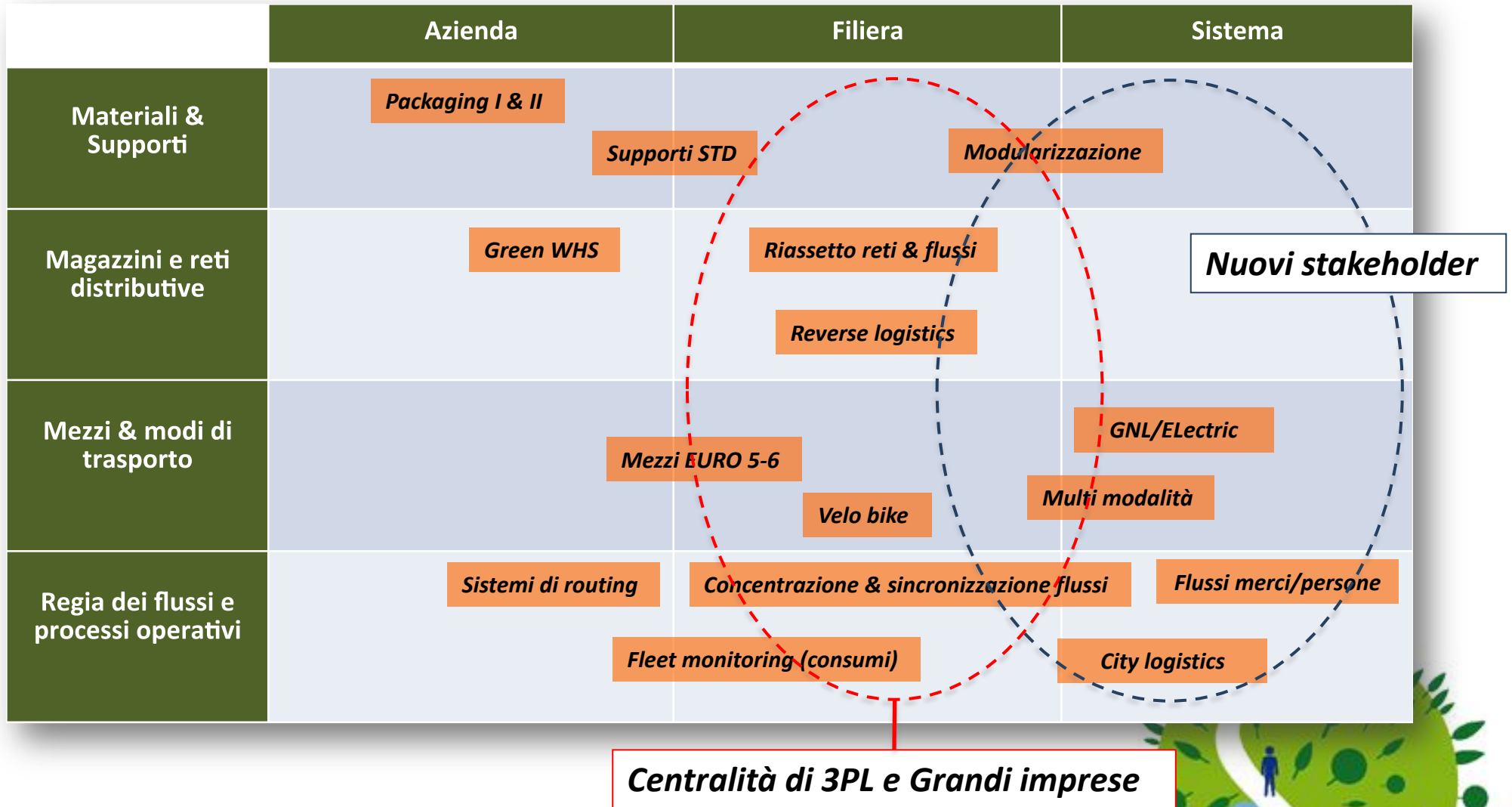
## Logistica sostenibile

*“... Una logistica che mira ad offrire le condizioni di servizio ed economiche richieste dal mercato ... ricercando nel contempo soluzioni in grado di impattare positivamente sull'ambiente e la mobilità di merci e persone...”*





# Molteplici direttrici e leve di intervento





# Fattori abilitanti, già conclamati

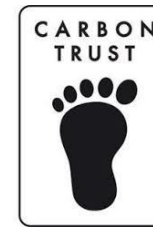
## NORMATIVE & PROGETTI EU



**EFFICIENZA  
= SOSTENIBILITA'**



## INIZIATIVE DI GRANDI GRUPPI



**TRASPORTO DI ACQUA MINERALE: 5 PILASTRI DI UNA LOGISTICA SOSTENIBILE**

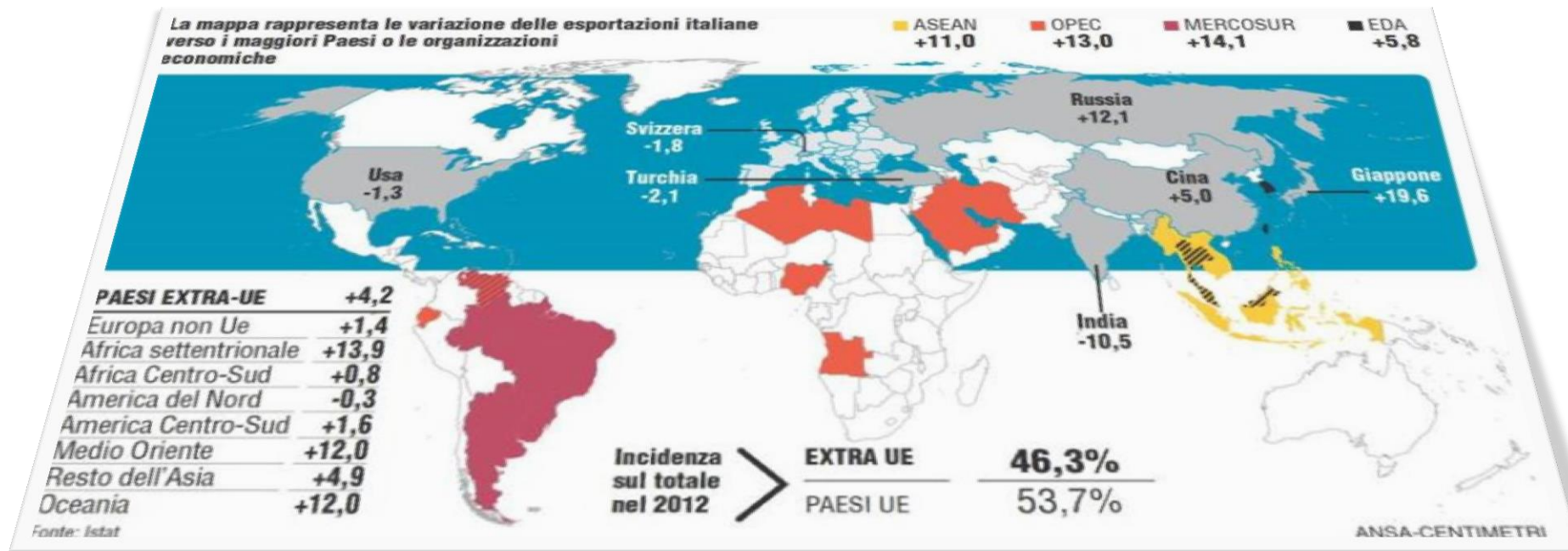
Per limitare le emissioni di Co2 adottiamo una strategia di logistica basata sul rispetto dell'ambiente





# Fattori esterni che “remano contro” – 1/3

*Catene sempre più lunghe, per la globalizzazione delle fonti e dei mercati*





# Fattori esterni che “remano contro” – 2/3

*Crescente sviluppo dell'e-commerce (= tempi di risposta più brevi)*



**Ecommerce, il mercato supera la quota dei 13 miliardi di euro**

L'Italia segna una crescita costante e significativa. Il mobile commerce si conferma uno dei principali fattori trainanti, arrivando a quota 1,2 miliardi di euro. I dati sono stati presentati nel corso della nona edizione del Netcomm eCommerce Forum 2014  
Sibilla Di Palma

Shipment median weight divided by 4,5 from 160 kg in 1988 to 30 kg in 2004  
Source IFSTAR 2013





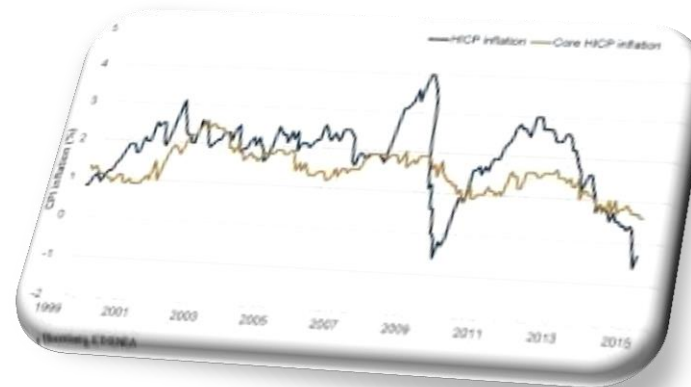
# Fattori esterni che “remano contro” – 3/3

## *Maturità e saturazione dei mercati*

**+ frammentazione**



**+ promo e sconti**



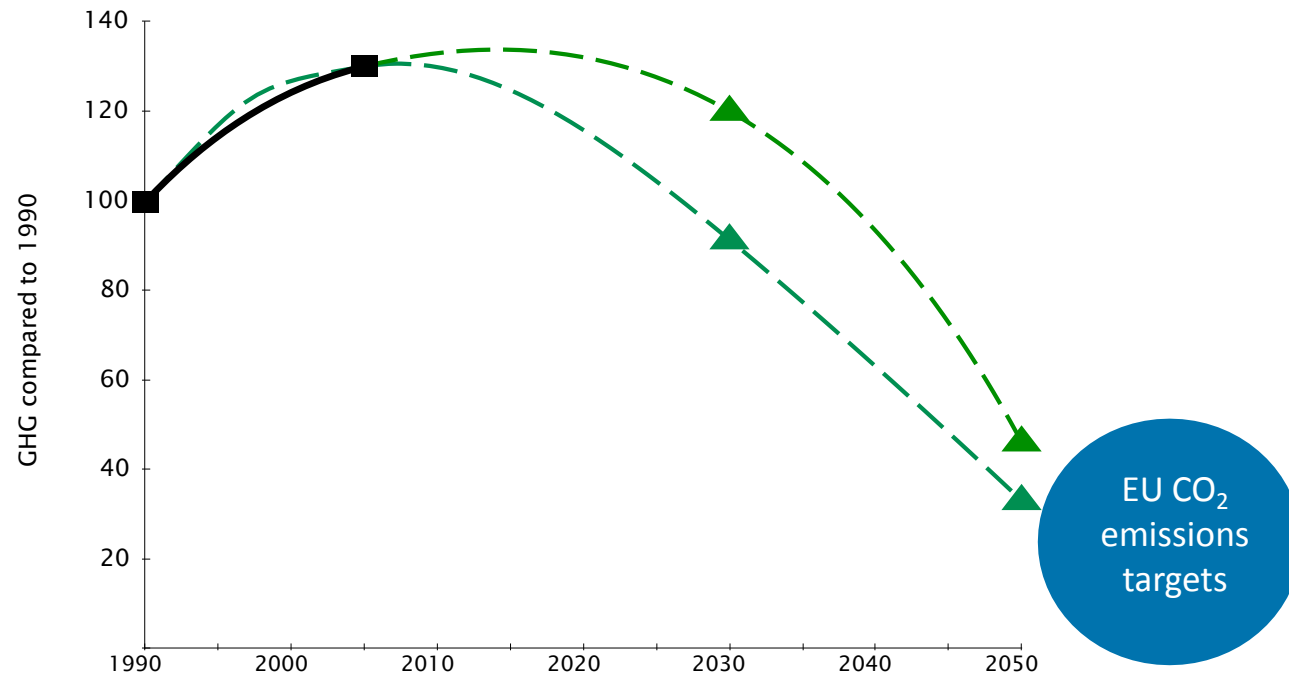
**cicli di sostituzione  
più brevi**







# Risultati ancora molto lontani dai target





# Cont – Risultati ancora molto lontani dai target

	EU 27 - FREIGHT TRANSPORT STATISTICS					
	ROAD			RAIL		
	NETWORK <sup>(1)</sup>	VOLUME <sup>(2)</sup>	INTENSITY <sup>(4)</sup>	NETWORK <sup>(3)</sup>	VOLUME <sup>(2)</sup>	INTENSITY <sup>(4)</sup>
1995	47970	1289	26.9	227139	386	1.7
2000	54719	1519	27.8	217857	404	1.9
2005	62218	1794	28.8	212384	413	1.9
2009	66814	1690	25.3	212693	361	1.7
% CHANGE	+ 39%	+31%	-6%	-6%	-6%	0%

(1) Length of EU-27 Motorway Network in Kilometer  
 (2) Freight volume shipped in EU-27 in Ton-Kilometer  
 (3) Length of EU-27 Railway Network in use in Kilometer  
 (4) Million Ton-Kilometer per Network Kilometer





# Cosa si può fare per accelerare?

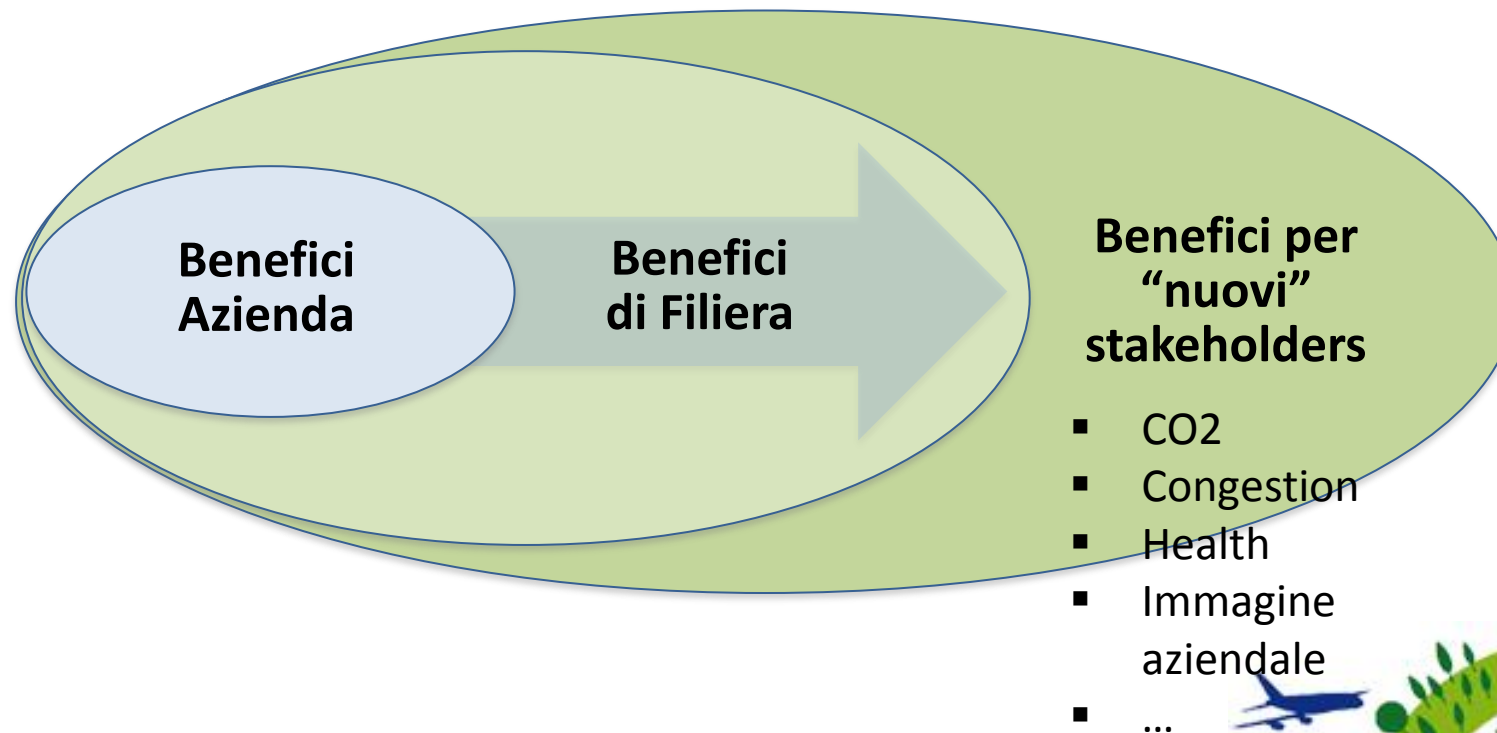
...nel breve e nel medio e lungo termine





# Cosa si può fare per accelerare?

## 1. Misurare, misurare, misurare (sviluppando nuovi KPI)



*.. non si può gestire ciò che non si misura*





# Cosa si può fare per accelerare?

## 2. Enfatizzare la trasversalità, abbattendo i silos interni ed esterni all'azienda

- Coinvolgimento dei “C” level
- Sviluppo di iniziative cross-aziendali e cross-filiere (oggi poche)
- Coinvolgimento delle Istituzioni su progetti mirati e già sviluppati (e auto finanziati)



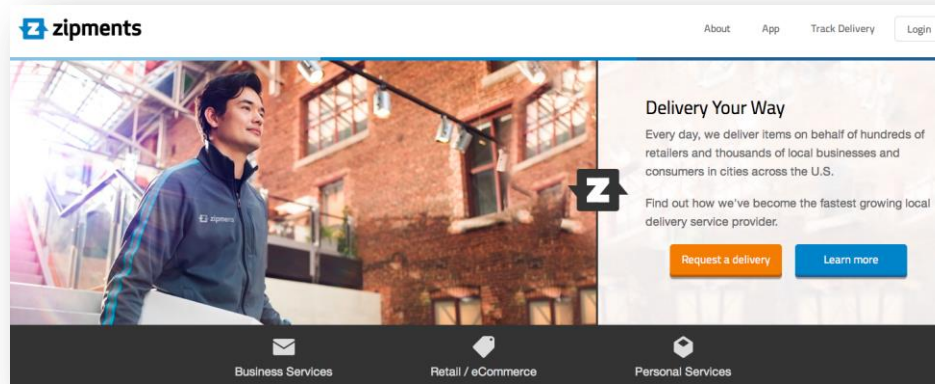
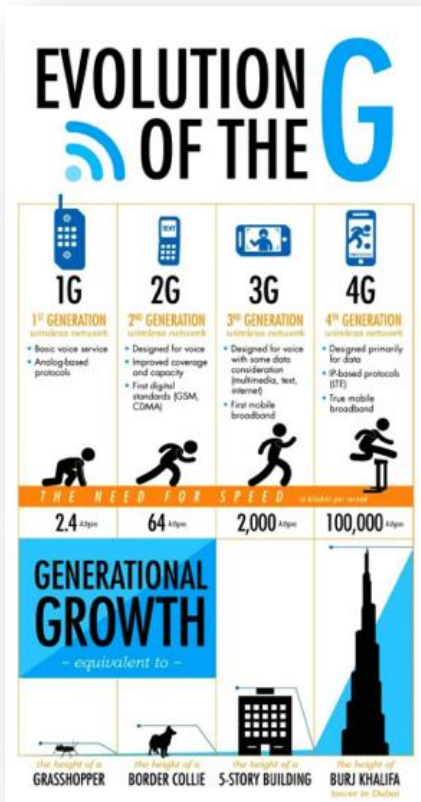


..per il M/L termine, una nuova prospettiva



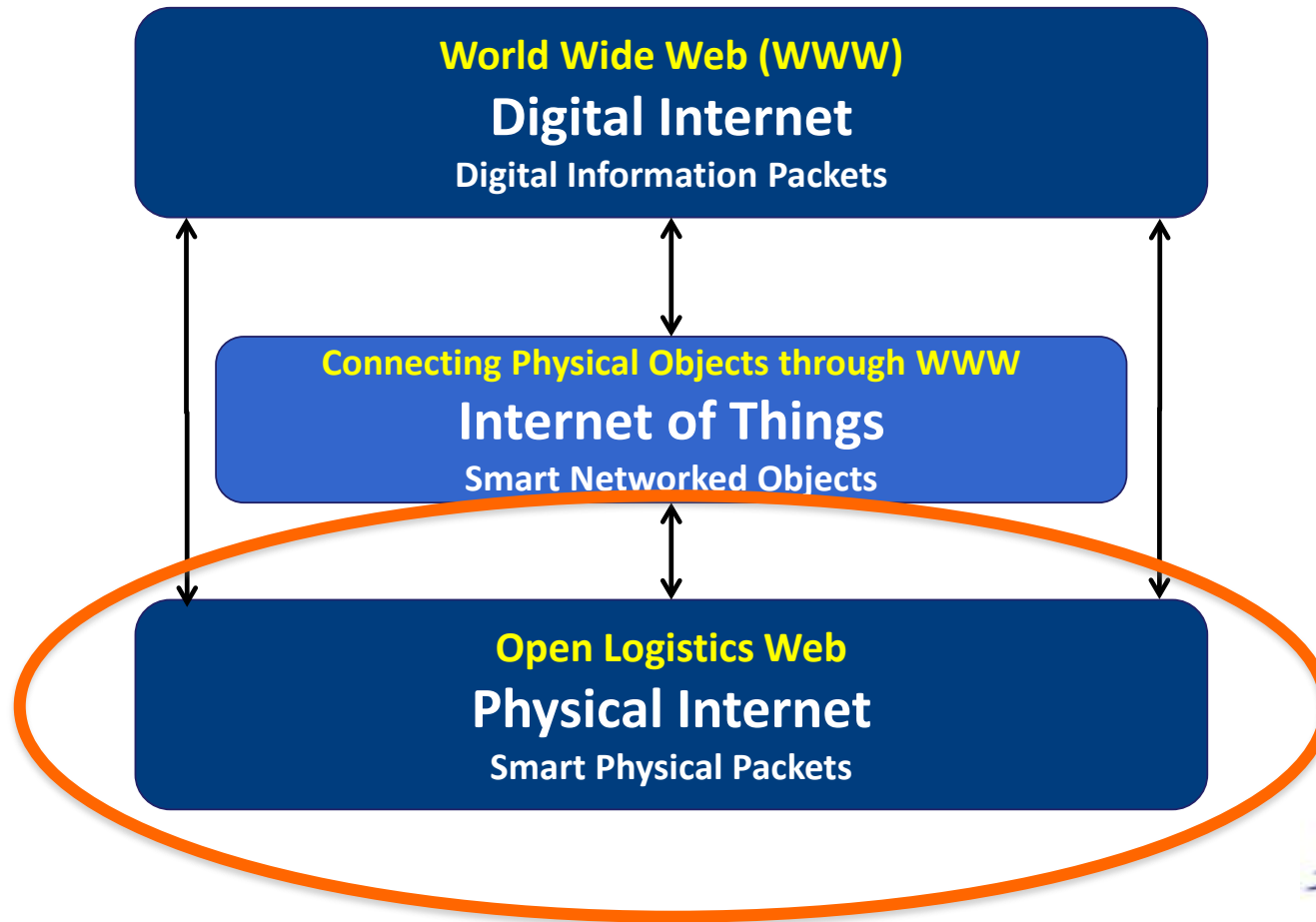


# Digital enabling





# The internet landscape

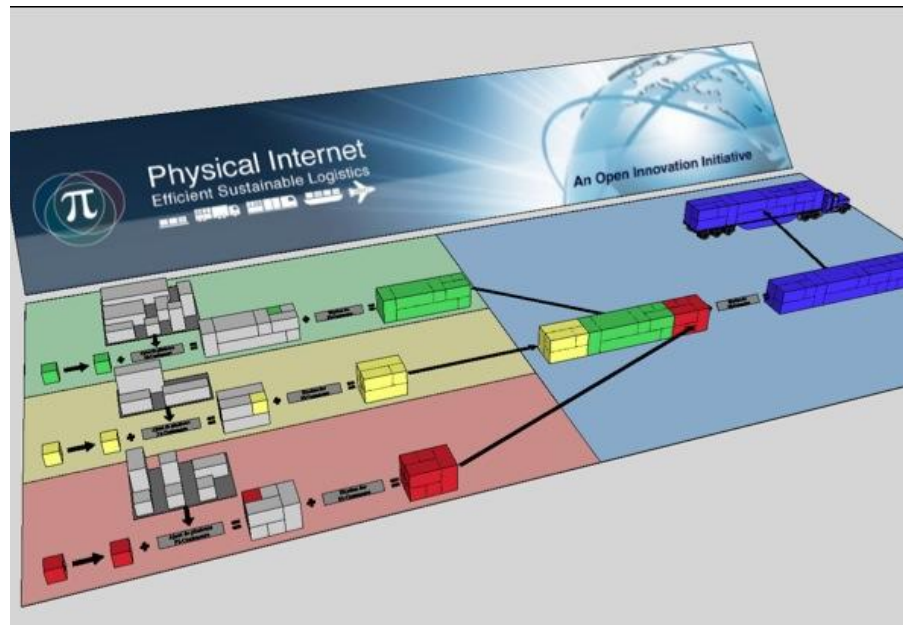






# Physical Internet: gli elementi fondanti

- Open market for goods transportation (eBay-style)
- Handles only “black box” modular containers
- Open and shared transportation and distribution networks
- Vast community of users
- Supplier certification and ratings-by-users to drive logistics performance



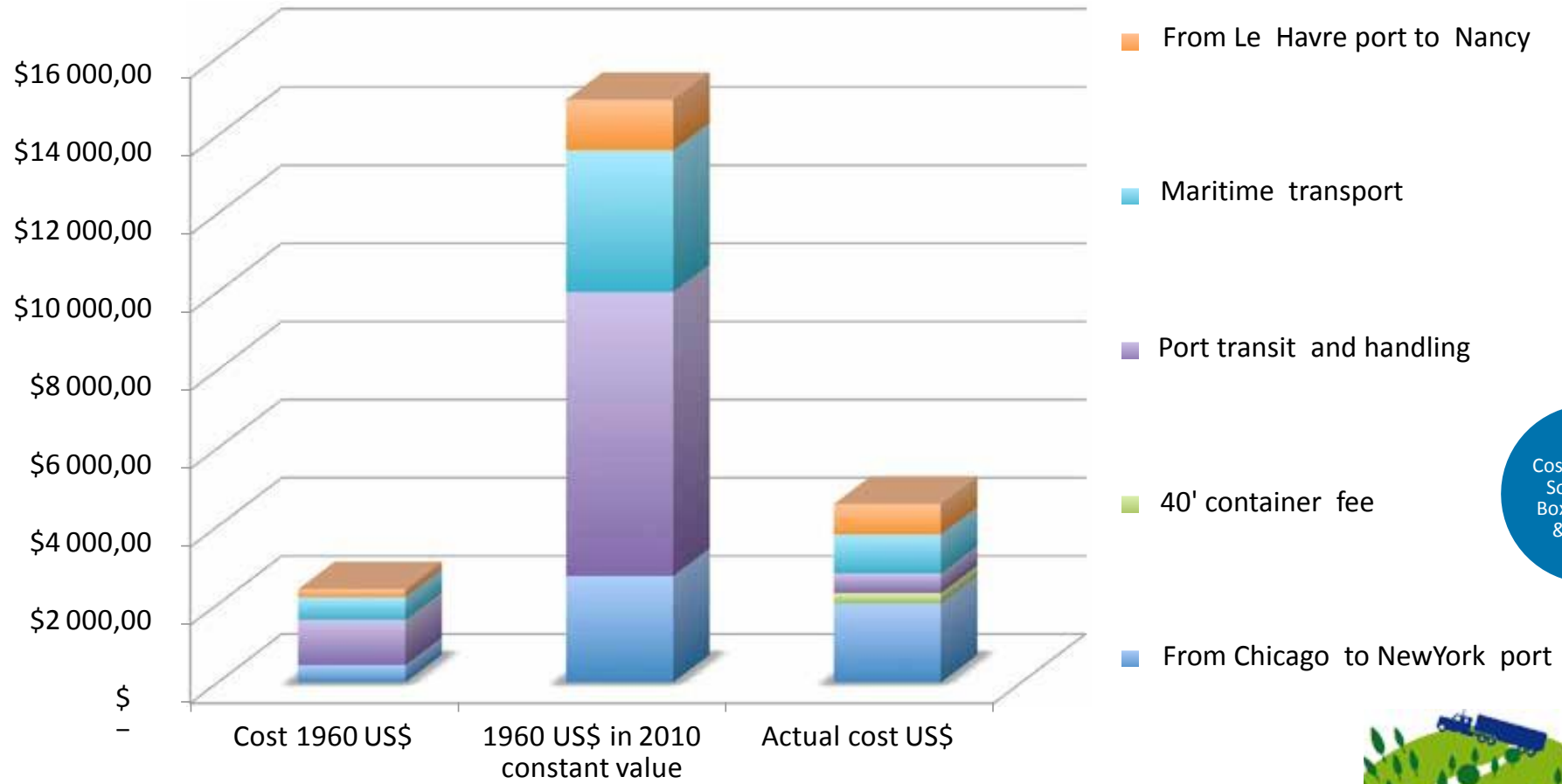
Seamless modular container consolidation in the Physical Internet  
B. Montreuil & C. Thivierge, 2011

[www.physicalinternetinitiative.org](http://www.physicalinternetinitiative.org)





# L'ispirazione

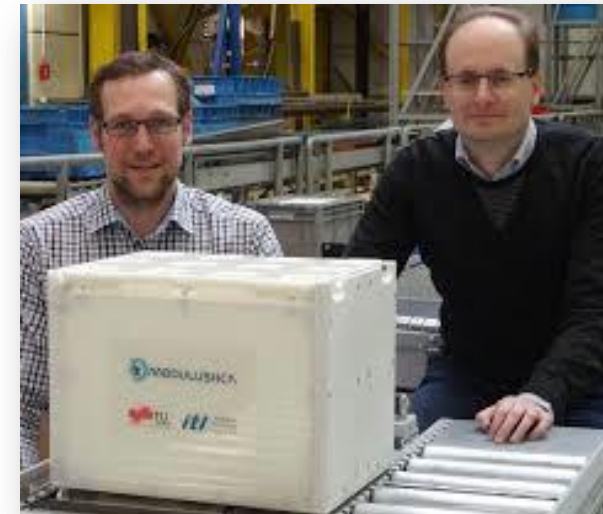
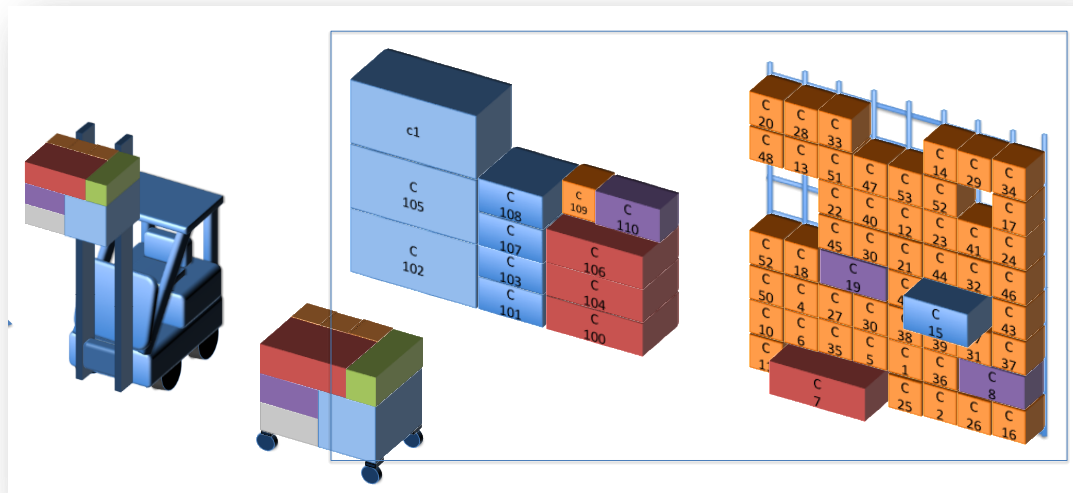


Cost evolution  
Source The Box, HAROPA & JB Hunt





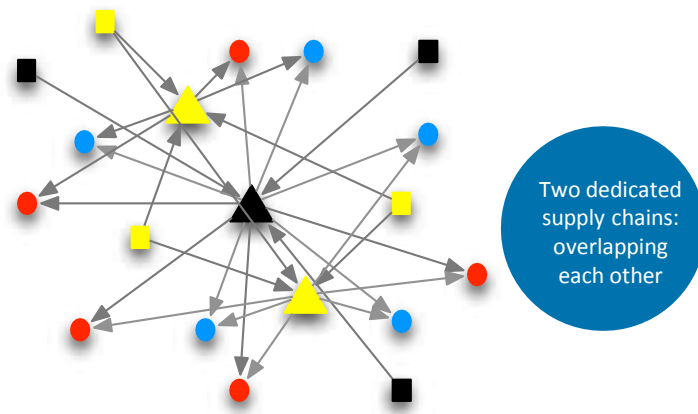
# Physical Encapsulation & Modularization





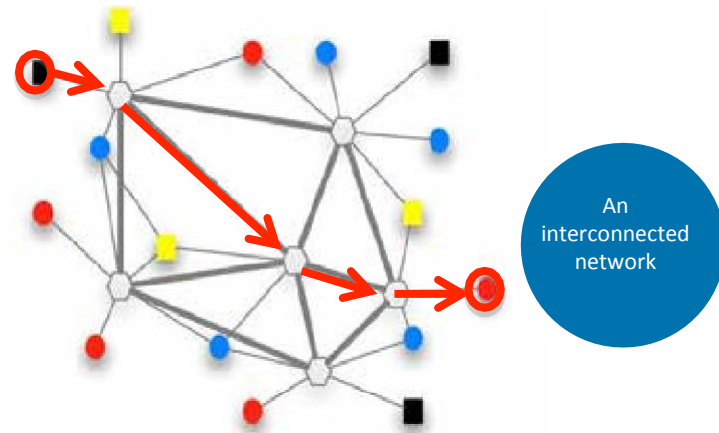
# Da network sovrapposti a interconnessi

## Network sovrapposti



Two dedicated supply chains: overlapping each other

## Network interconnessi



An interconnected network

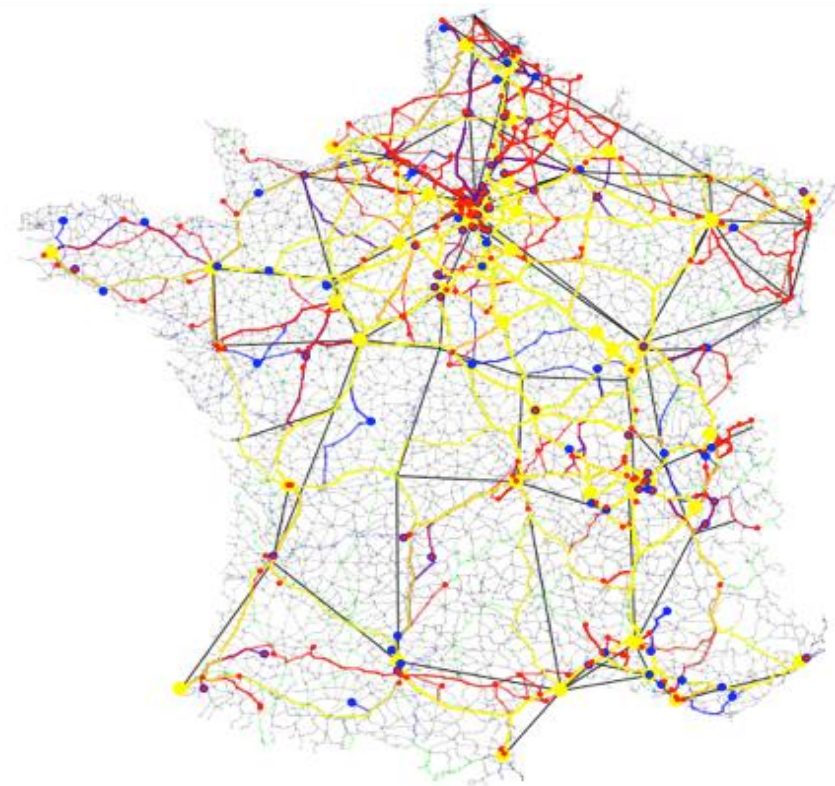
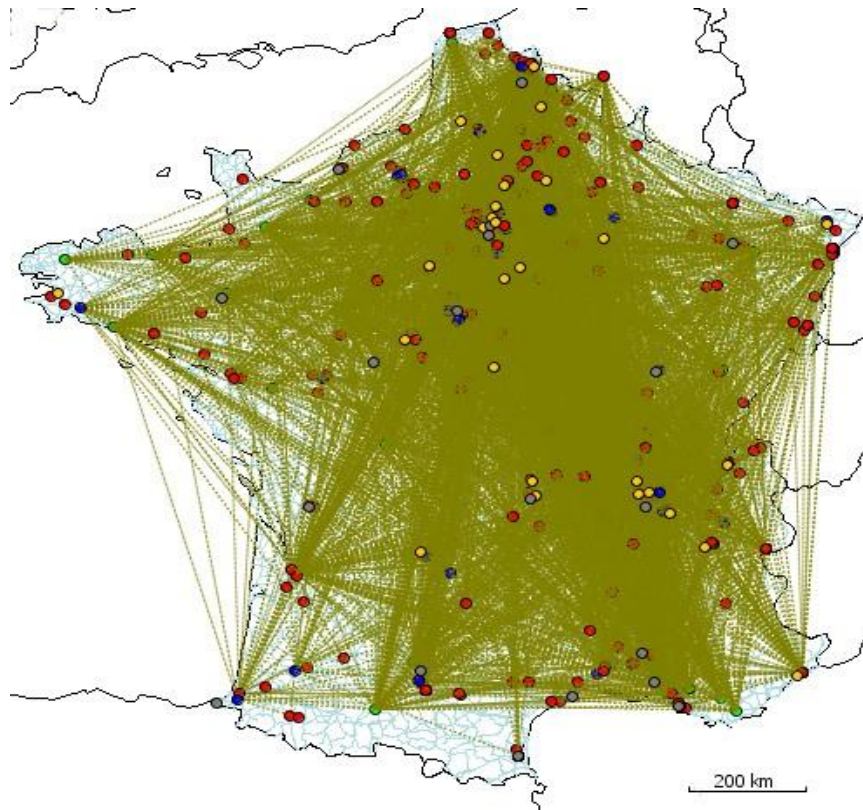
- DC of retail chain 1
- DC of retail chain 2
- Plant of manufacturer 1
- ▲ WH of manufacturer 1
- Plant of manufacturer 2
- ▲ WH of manufacturer 2





# Da network sovrapposti a interconnessi

## Casino-Carfour





# Un reale (nuovo) paradigma

- Rotture di carico (tutte quelle che servono)
- Containerizzazione spinta, tracciata all'estremo, garantendo l'"anonimato" sul contenuto
- Modello di business 3PL (radicalmente nuovo) e nuovo ruolo del trustee
- Massima sostenibilità al minimo costo





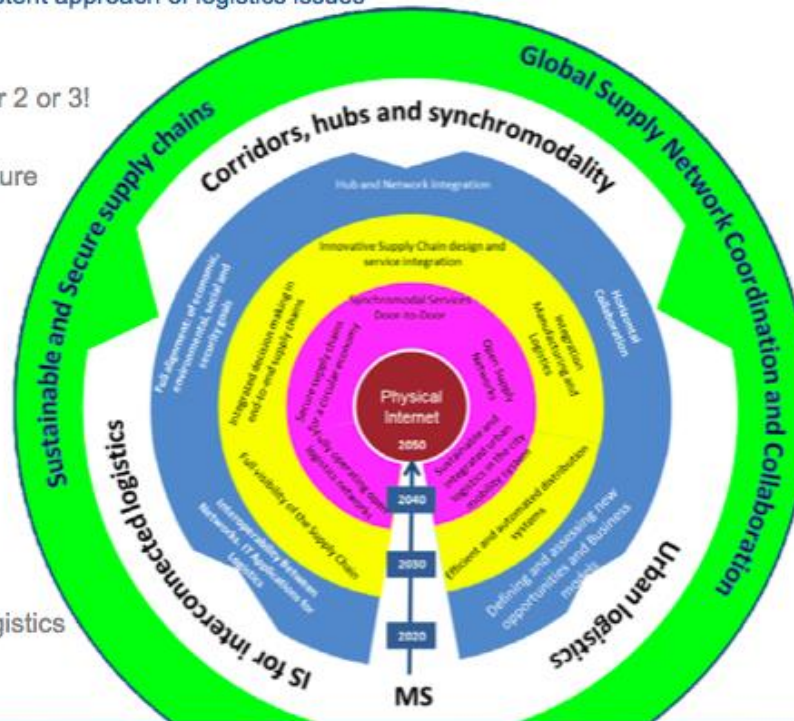
# Molta attenzione da parte della EU

## A European perspective: ALICE ETP



○ Create a framework for a more consistent approach of logistics issues

- The goal
  - Efficiency gain by a factor 2 or 3!
  - A more resilient network
  - A better use of infrastructure and means
  - A call for innovation
  
- Obstacles
  - Not urgent
  - Too many standards
  - New business models
  - A lot of investments in logistics assets



**alice** | Alliance for Logistics Innovation through Collaboration in Europe





# Molte aziende di rilievo partecipanti



## Related associations and ETPs/PPPs represented in the SG







# Per concludere

- Strada tracciata ma ancora poca distanza percorsa
- Richiesto uno sforzo in più rispetto ad un “tipico” approccio di filiera
  - Costruire le metriche (non solo CO2)
  - Più trasfersalità
  - Nuovi stakeholders
- Il digitale può dare una (grande) mano..

